

ultra tech®



GEL ATELIER

SALISSURES FORTES

SANS SOLVANT PÉTROLIER

Microbilles minérales

Nettoie puissamment et rapidement

Testé sous contrôle dermatologique



460020



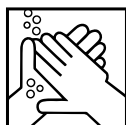
460018



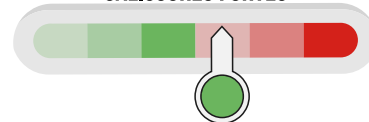
1 POMPE FOURNIE
DANS LE COLIS
DE 2 RECHARGES DE 4,5 L



DISTRIBUTEUR
460021



SALISSURES FORTES



> Utilisation

Élimine la plupart des salissures fortes (mécanique, automobile et industriel).
Élimine graisses, huiles, suies, poussières métalliques, cambouis, goudrons.
Peut s'utiliser en lavage haute fréquence.
Laisse la peau douce, hydratée et agréablement parfumée.
Ne contient pas de solvant pétrolier.

> Mode d'emploi

Sur mains mouillées, prendre une noisette de gel dans le creux de la main. Bien étaler le produit sur toute la surface des mains/poignets/avant-bras. Frotter doucement en ajoutant un peu d'eau tiède afin de solubiliser les salissures. Ne pas frotter plus de 30s. Rincer abondamment à l'eau tiède et se sécher les mains.

> Composition

AQUA, COCO-GLUCOSIDE, PUMICE, OLETH-10, GLYCERIN, PEG-7 GLYCERYL COCOATE, OLETH-5, ACRYLATES/C10-30 ALKYL ACRYLATE CROSSPOLYMER, TRIETHANOLAMINE, PARFUM, STYRENE/ACRYLATES COPOLYMER, LIMONENE, MAGNESIUM NITRATE, METHYLCHLOROISOTHIAZOLINONE AND METHYLISOTHIAZOLINONE, BENZOIC ACID, CITRIC ACID, MAGNESIUM CHLORIDE, CI 19140, CI 42090, SODIUM SULFATE.

> Caractéristiques

- Aspect :Gel
- Couleur :Vert
- Odeur :Orange
- pH pur :6 +/- 0,5
- Densité :0,89 +/- 0,01 g/cm³
- Viscosité :16 000 mPas (rpm 20; rotor 4) +/- 1000 mPas

Produit testé sous contrôle dermatologique.

> Précautions d'emploi

ATTENTION : ce produit contient des agents de surface puissants et un agent abrasif. Utiliser sur peau saine et humide seulement (mains, poignets, avant-bras). Ne pas dépasser plus de 10 applications par jour. Conserver hors de la portée des enfants. Éviter le contact avec les yeux. En cas de contact, rincer abondamment à l'eau claire. Ne pas avaler. En cas d'ingestion, consulter immédiatement un médecin ou le centre antipoison le plus proche et lui montrer l'emballage ou l'étiquette. Dans les emballages d'origine fermés. À conserver à température ambiante (> +5°C, < +30°C), à l'abri de la lumière et dans un endroit sec et ventilé. Utilisation réservée aux professionnels. Fiche de données de sécurité mise à disposition. Formule déposée au centre antipoison N° ORFILA : +33 (0)1 45 42 59 59.

> Logistique

	FLACON POMPE 3,8 L	RECHARGE 4,5 L
Conditionnement	bidon	cartouche
Colis	2 bidons	2 cartouches
Colis dimensions extérieures (cm)	25,80 x 19,10 x 26,30 H	29,60 x 19,50 x 29,30 H
Poids brut	8,833 kg	9,373 Kg
Code produit	460020	460018

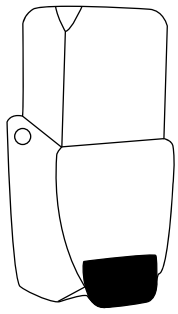
Ces informations, données à titre indicatif, sont le reflet de nos meilleures connaissances. Elles ne sauraient en aucun cas engager notre responsabilité. Photos non contractuelles.

Page 1/2



Parc d'Activités des Cortots
12, rue des Cortots - 21121 Fontaine-lès-Dijon
Tél. : 0810 026 826 - geh@geh.fr - www.geh.fr

HYGIÈNE CORPORELLE



**NOTICE D'UTILISATION
ASSEMBLY NOTE**

**Distributeur savon
Soap dispenser**

4,5L

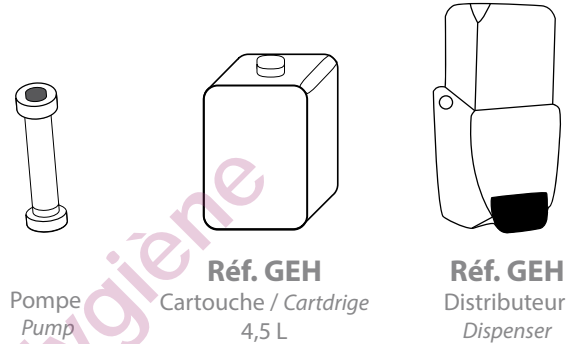


**FERMETURE À CLÉ
KEY LOCK SYSTEM**

Réf : Réf. GEH

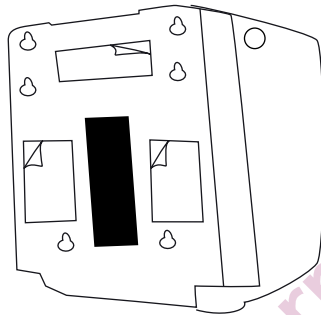
FOURNITURES / SUPPLIED

**SYSTÈME ET CONSOMMABLES
SYSTEM AND ACCESSORIES**



**INSTALLATION DU DISTRIBUTEUR
DISPENSER FACILITY**

Positionner le distributeur au mur à l'aide des adhésifs situés au dos de l'appareil. Puis le fixer à l'aide des vis fournies.
Position the dispenser on the wall using the adhesives on the back of the unit. Then fix it with the screws provided.

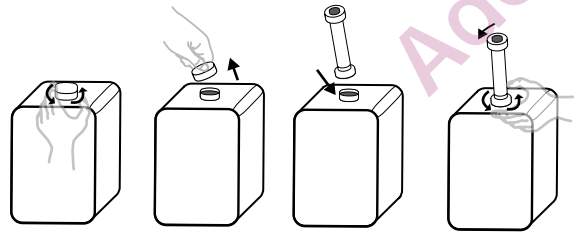


1

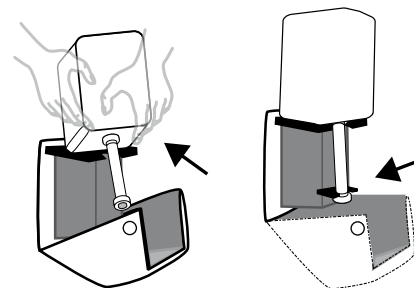
3

**FIXATION DE LA POMPE SUR LA
CARTOUCHE**

PUMP FIXING ON THE CARTRIDGE



**INSTALLATION DE LA CARTOUCHE
CARTRIDGE LOADING**

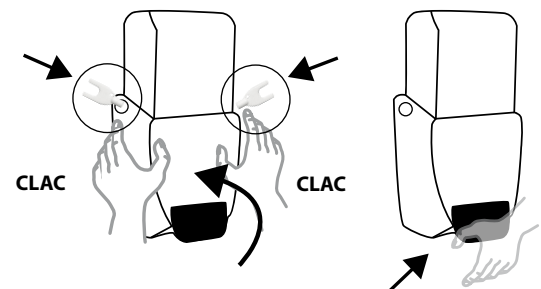
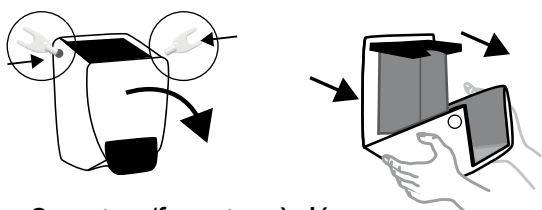


4

2

**OUVERTURE DE L'APPAREIL
OPEN THE DISPENSER**

**FERMETURE DE L'APPAREIL
CLOSE THE DISPENSER**



Ouverture/fermeture à clé
Key Lock



Pour toute information contactez-nous par mail.
For any information contact us by mail.
geh@geh.fr