



MATERIELS ET  
SURFACES



# DPC 600

## DÉTARTRANT PUISSANT CONCENTRÉ ÉCO-OPTIMISÉ



Sans acide phosphorique, nitrique, sulfurique et chlorhydrique



Effet détartrant et dégraissant



Contact alimentaire

### Applications :

- Pour un entretien préventif et curatif des petits matériels (cafetières, bouilloires, laves vaisselle cycle court et cycle long, laves verres ...) / les surfaces rencontrées dans les cuisines : inox, zinc, émail, chrome, évier... / surfaces sanitaires : baignoires, porcelaines, faïences, robinetteries, lavabos, éviers, wc...
- Pour un entretien préventif du matériel professionnel (mono zone, tunnel de lavage).

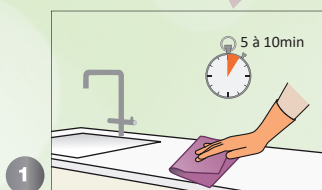
**Cibles :** Milieux professionnels type collectivités, CHR, cuisines industrielles, cuisines collectives, boulangeries, boucheries, traiteurs, poissonniers, abattoirs, industries, hôpitaux, milieux médicaux...

### PLUS EXEOL : EFFICACITE

- Retire efficacement le calcaire.
- Sans parfum, sans odeur incommode car ne dégage pas de gaz toxiques.
- Sans acide phosphorique, nitrique, sulfurique et chlorhydrique. Respecte les surfaces, y compris les inox, chrome, laiton...dans les conditions normales d'utilisation (voir ci-dessous). Pour les surfaces sensibles aux acides : faire un test au préalable sur une petite surface peu visible ou nous consulter.
- Facilement biodégradable. Sans phosphore, sans halogènes, sans azote.
- Produit conforme à la réglementation relative aux produits de nettoyage des matériels et ustensiles pouvant se trouver au contact de denrées alimentaires (arrêté du 19/12/2013).

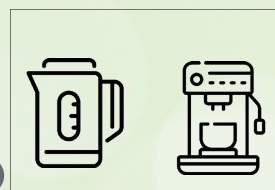
### Mode d'emploi :

Utilisation en dilution :



**1 Surfaces en inox, porcelaines, faïences, sur les robinetteries, carrelages :** Diluer à hauteur de 6% soit 60ml dans 1L d'eau. Nettoyer avec une lavette humide. Laisser agir 5-10 mn. Rincer 2 à 3 fois.

OU



**2**

**Cafetières électriques / bouilloires :** diluer à hauteur de 15% soit 75 ml dans 500 ml dans l'eau du réservoir. Faire passer la solution. Rincer soigneusement 3 fois à l'eau.

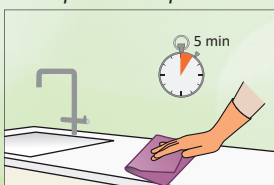
OU



**3**

**Lave vaisselle :** remplir le bac détergent du lave-vaisselle. Faire fonctionner à vide sans détergent et sans pré-lavage en cycle normal.

Utilisation en prêt à l'emploi :



**Pour les dépôts incrustés** utiliser le DPC600 pur sur une lavette humide. Laisser agir 5 mn, rincer soigneusement à l'eau claire. Le produit s'utilise en quantité réduite par rapport aux produits non concentrés. Ne pas mélanger des nettoyants différents. Un dosage correct permet de réaliser des économies et de réduire l'incidence du produit sur l'environnement.

### Conditionnements :

Bidon de 5L (EXE0295). Carton de 2 x 5L. Palette de 64 cartons.





MATERIELS ET  
SURFACES



# DPC 600

## DÉTARTRANT PUISSANT CONCENTRÉ ÉCO-OPTIMISÉ



Sans acide phosphorique, nitrique, sulfurique et chlorhydrique



Effet détartrant et dégraissant



Contact alimentaire

### REGLEMENTATION

#### Précautions :

Contient : 607-145-00-4 ACIDE METHANESULFONIQUE.  
Provoque des brûlures de la peau et des lésions oculaires graves.  
Tenir hors de portée des enfants. Se laver les mains soigneusement après manipulation. Porter des gants de protection/des vêtements de protection/un équipement de protection des yeux/du visage. EN CAS D'INGESTION: rincer la bouche. NE PAS faire vomir. EN CAS DE CONTACT AVEC LA PEAU (ou les cheveux): enlever immédiatement les vêtements contaminés. Rincer la peau à l'eau/se doucher. EN CAS DE CONTACT AVEC LES YEUX: rincer avec précaution à l'eau pendant plusieurs minutes. Enlever les lentilles de contact si la victime en porte et si elles peuvent être facilement enlevées. Continuer à rincer. Appeler immédiatement un CENTRE ANTIPOISON ou un médecin. Laver les vêtements contaminés avant réutilisation. Garder sous clef. Éliminer le contenu/récipient comme un déchet dangereux.

Contactez la permanence médicale du centre anti poison français : +33 (0)1.45.42.59.59.  
Produit à usage professionnel, fiche technique et fiche de sécurité disponibles à [info@sodel-sa.eu](mailto:info@sodel-sa.eu).



**DANGER**

### PHYSICO CHIMIE

#### Composition :

ACIDE METHANESULFONIQUE

#### Caractéristiques :

Aspect : Liquide fluide  
Couleur : rouge  
Odeur : spécifique  
pH : 1 (acide fort)  
Densité : > 1

### ECO-GESTE

- Un dosage correct permet de réaliser des économies et de réduire l'incidence du produit sur l'Environnement.
- Ne pas rejeter directement le produit résiduel dans l'environnement.
- Recycler ou éliminer conformément aux législations en vigueur, de préférence par un collecteur ou une entreprise agréée en conservant l'étiquette sur le récipient.
- Ne pas mélanger des nettoyants différents.

Découvrez toute la gamme exeol sur  
[www.sodel-sa.eu](http://www.sodel-sa.eu)

**Sodel**

HYGIENE - DESINFECTION - SURDORANTS

190 Rue René Barthélemy  
14104 Lisieux Cedex  
Tel : 02 31 31 10 50  
Fax : 02 31 31 80 60