



Apex Rinse PL

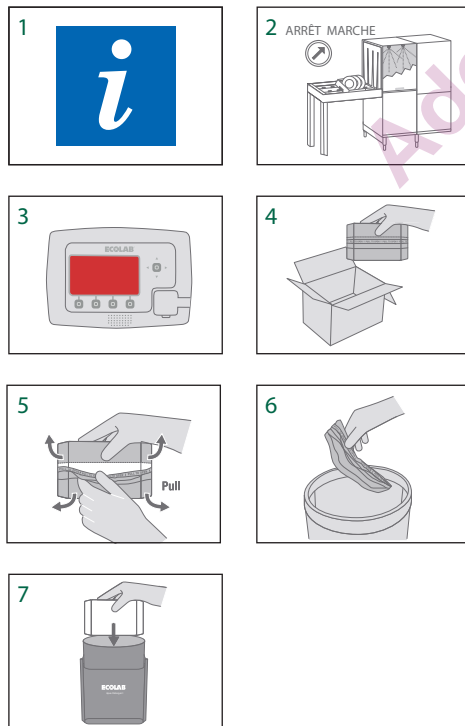
ADDITIF DE RINÇAGE SOLIDE HAUTEMENT CONCENTRÉ

UNE VAISSELLE IMPECCABLE ET ÉTINCELANTE

- ▲ **Performance:** Des résultats toujours impeccables et étincelants, en particulier avec des articles en plastique et avec une eau peu calcaire.
- ▲ **Efficacité :** Un coût d'utilisation optimal. Une utilisation du produit à 100 % . Un volume de stockage minimal, une grande autonomie. Séchage plus rapide et réduction des traces blanches sur la vaisselle lavée.
- ▲ **Sécurité :** Facile à manipuler et à recharger. Ne nécessite aucun EPI. Avec code de forme et de couleur. Aucune possibilité de mélange. Poids réduit.
- ▲ **Durabilité :** Jusqu'à 95 % d'emballage en moins et 70 % de transport en moins.



SUIVEZ LES INSTRUCTIONS DU DOSEUR



ECOLAB APEX RINSE

Votre spécialiste Ecolab réglera le système de dosage selon vos besoins de lavage spécifiques.

Pour bénéficier des meilleurs résultats hygiéniques, veuillez toujours combiner Apex Rinse 3 avec un détergent de lavage en machine Apex et un produit de pré-trempe Apex.

- 1 Consultez le plan d'hygiène et les conseils de sécurité sur la fiche de données de sécurité, et les instructions d'utilisation détaillées sur l'étiquette du produit
- 2 Lavez la vaisselle et les ustensiles dans le lave-vaisselle en respectant la procédure standard

RECHARGER LE DOSEUR

- 3 Rechargez le compartiment lorsque l'écran de contrôle APEX le signale (l'écran devient rouge et une alarme sonore retentit)
- 4 Sortez le produit de son carton
- 5 Retirez le film plastique autour du bloc
- 6 Jetez le film plastique à la poubelle avec les déchets ordinaires
- 7 Rechargez le doseur. L'écran de contrôle APEX devient automatiquement bleu

REMARQUES SPÉCIALES/ INFORMATION

Compatible avec les matériaux lavables au lave-vaisselle (porcelaine, verre, acier inoxydable, etc.).

Produit réservé à un usage exclusivement professionnel.

SUIVEZ LES INSTRUCTIONS ET LES CONSEILS ENVIRONNEMENTAUX

- ▲ Essayez de remplir complètement chaque machine, si possible
- ▲ Évitez de sous-doser ou de sur-doser
- ▲ Informations concernant les emballages vides : recyclez-les comme tout autre emballage en plastique souple

SÉCURITÉ

Avant utilisation, lire attentivement les conseils mentionnés sur l'étiquette du produit et la fiche de données de sécurité.

STOCKAGE

À conserver entre 0° et 40 °C et uniquement dans son emballage d'origine fermé.

CONDITIONNEMENT

2 x 1,1 kg

9087290