

fiche technique

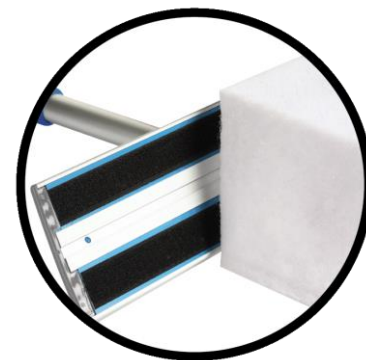
date création : 10/07/12

date révision : 29/01/16

n° révision : 02



FT SF40

**produit**Semelle *fibres* 40cm**caractéristiques techniques**

Semelle trapézoïdale en fibre synthétique non abrasive adaptée au balai trapèze 40 cm (aluminium réf 834 et plastique ABS réf 824)

**domaines d'utilisation**

Permet l'utilisation de gazes sur les balais trapèzes équipés de bouchons fixe-gazes

composition fibre synthétique non abrasive**coloris** blanc**poids net** 23 gr **genecod** 3591683834107 **code douane****dimensions du produit**

grande Longueur = 425 mm

Densité de la fibre = 550 gr/m²

petite Longueur = 370 mm

largeur = 110 mm

épaisseur = 7 mm

conditionnement & logistique**1 - produit**

vrac

2 - colis

qté du produit	poids	dimensions (mm)
24	643 gr	430x125x200

4 - palette

dimension palette	quantité/couche	quantité/palette	hauteur de palette
80x120cm	16 cartons = 384 semelles	144 cartons = 3456 semelles	2 m

divers

Lavage non recommandé. Dimension après lavage à 40° :

- 20 mm en longueur et -2 mm en épaisseur