



◀ L'ATTIX 7 est un aspirateur eau et poussières qui allie puissance d'aspiration et efficacité le tout en silence. Cet appareil comporte un système de décolmatage automatique du filtre, une connexion antistatique et un fonctionnement silencieux répondant parfaitement aux demandes des industries.

▶ La cuve en acier inoxydable de haute qualité, avec une contenance de 70 litres, est basculante pour faciliter le vidage des débris. Ergonomique pratique pour toutes les poussières sèches et les applications humides.

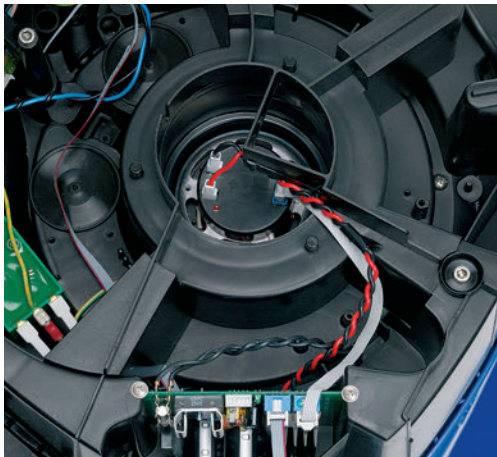


Très grandes performances et silence

- Grande capacité et robustesse avec sa cuve INOX «AISI 304» haute qualité
- Cuve détachable et basculante
- Démarrage en douceur
- Variateur de puissance sur version -21
- Raccordement MultiFit: plusieurs possibilités de diamètre de flexibles adaptables suivant les besoins : diam. 27, 32, 36, 38 et 50 mm
- Cartouche filtrante lavable, efficacité supérieure à 99,9%
- SilentPower - Hautes performances, très faible niveau sonore
- Modèle XC équipé du système de décolmatage automatique du filtre
- Pré-équipé antistatique

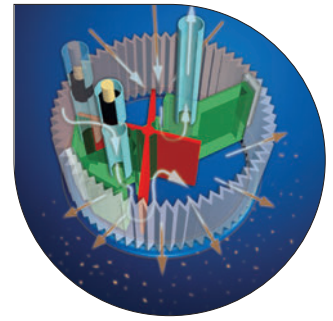


DONNÉES TECHNIQUES	ATTIX 751-11	ATTIX 751-21
Débit d'air (l/min)	3600	3600
Dépression (mbar/kPa)	230/23	230/23
Puissance Pmax (W)	1500	1500
Puissance Pic (W)	1200	1200
Niveau sonore (dB(A))	57	57
Capacité de la cuve (l)	70	70
Voltage/phase/fréquence (V/~/Hz)	230/1/50-60	230/1/50-60
Dimensions L x l x H (mm)	605 x 580 x 970	605 x 580 x 970
Poids (kg)	25	25
Câble électrique (m)	7,5	7,5
CARACTÉRISTIQUES		
Support accessoires intégré	●	●
SoftStart	●	●
Antistatique	○ (Pré-équipé)	●
Prise 230 V sur l'aspirateur	● (Max. 2400 W)	●
Asservissement outils électriques		● (Max. 2400 W)
Variateur de vitesse		●
Cuve Inox basculante et amovible	●	●
ACCESSOIRES DE SÉRIE		
Flexible d'aspiration	25537 [Ø36 x 4 m]	15325 [Ø27 x 3.5 m AS]
Poignée coudée, inox	46691 [Ø36]	
Buse biseautée, caoutchouc	5067 [Ø36]	
Adaptateur pour outils		107404520 [Ø27]
Élément filtrant PET, lavable Ø185 x 140 mm	302000490	302000490
Sacs à poussière, synthétique, 5 pcs.*	302002892	302002892
ARTICLE N°.	302001523	302001525
PRIX € HT	852,00	886,00



Le système «EC DRIVE» est utilisé par ALTO pour ses aspirateurs monophasés à usage intensif. Ces moteurs asynchrones sans charbon ne produisent aucune étincelle et sont contrôlés par un microprocesseur. La technologie EC-DRIVE offre une durée de vie jusqu'à 10 fois plus importante par rapport à des moteurs universels.

La nouvelle technologie "XtremeClean" est un système complètement automatisé de nettoyage du filtre cartouche, basée sur un "FLAP" en Y contrôlé par un servo moteur. Cela assure longévité, simplicité, efficacité et empêche toute perte de puissance ou de débit lors du fonctionnement.



XtremeClean



DONNÉES TECHNIQUES	ATTIX 761-21 XC	ATTIX 791-21 EC
Débit d'air (l/min)	3600	3800
Dépression (mbar/kPa)	230/23	250/25
Puissance Pmax (W)	1500	1500
Puissance Piec (W)	1200	1200
Niveau sonore (dB(A))	57	59
Capacité de la cuve (l)	70	70
Voltage/phase/fréquence (V/~/Hz)	230/1/50-60	230/1/50-60
Dimensions L x l x H (mm)	605 x 580 x 970	605 x 580 x 970
Poids (kg)	27	25
Câble électrique (m)	7,5	7,5
CARACTÉRISTIQUES		
Type de décolmatage de filtre	XtremeClean	
Support accessoires intégré	●	●
SoftStart	●	●
Antistatique	●	●
Prise 230 V sur l'aspirateur	●	●
Asservissement outils électriques	● (Max. 2400 W)	● (Max. 2400 W)
Variateur de vitesse	●	●
Cuve Inox basculante et amovible	●	●
Moteur EC "Long Life"		●
Arrêt automatique cuve pleine	●	
ACCESSOIRES DE SÉRIE		
Flexible d'aspiration	15325 [Ø27 x 3.5 m AS]	15325 [Ø27 x 3.5 m AS]
Adaptateur pour outils	107404520 [Ø27]	107404520 [Ø27]
Élément filtrant PET, lavable Ø185 x 140 mm		302000490
Élément filtrant PET, Nano-Fibres, Ø275 x 187 mm	107400562	
Sacs d'évacuation, plastique, 5 pcs.*	302001480	
Sacs à poussière, synthétique, 5 pcs.*	302002892	302002892
ARTICLE N°.	302001533	302001536
PRIX € HT	1 182,00	1 644,00

● En Standard
* 1 sac inclus dans l'appareil

AS = Antistatique