



## Apex Rinse 2

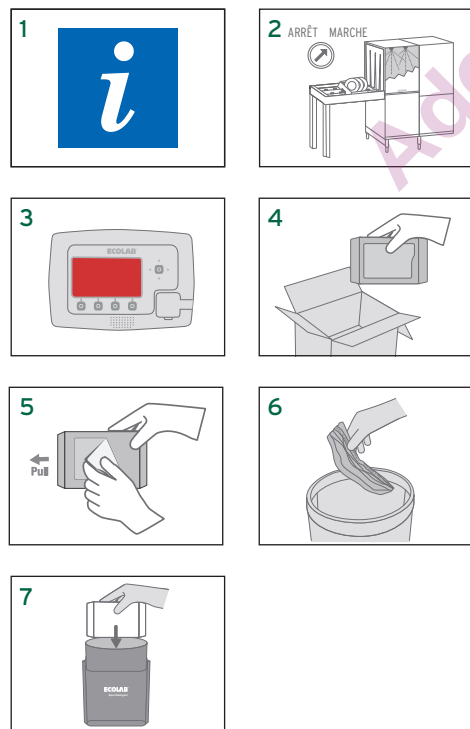
### ADDITIF DE RINÇAGE SOLIDE HAUTEMENT CONCENTRÉ

UNE VAISSELLE IMPECCABLE ET ÉTINCELANTE

- ▲ **Performance:** Additif de rinçage solide et super concentré, spécialement formulé pour une eau fortement minéralisée ou moyennement calcaire.
- ▲ **Efficacité :** Un coût d'utilisation optimal. Une utilisation du produit à 100 %. Un volume de stockage minimal, une grande autonomie. Séchage plus rapide et réduction des traces blanches sur la vaisselle lavée.
- ▲ **Sécurité :** Facile à manipuler et à recharger. Ne nécessite aucun EPI. Avec code de forme et de couleur. Aucune possibilité de mélange. Poids réduit.
- ▲ **Durabilité :** Jusqu'à 95 % d'emballage en moins et 70 % de transport en moins.



#### SUIVEZ LES INSTRUCTIONS DU DOSEUR



#### ECOLAB APEX RINSE

Votre spécialiste Ecolab règlera le système de dosage selon vos besoins de lavage spécifiques.

Pour bénéficier des meilleurs résultats hygiéniques, veuillez toujours combiner **Apex Rinse 2** avec un détergent de lavage en machine Apex et un produit de pré-trempage Apex.

- 1 Consultez le plan d'hygiène et les conseils de sécurité sur la fiche de données de sécurité, et les instructions d'utilisation détaillées sur l'étiquette du produit
- 2 Lavez la vaisselle et les ustensiles dans le lave-vaisselle en respectant la procédure standard

#### RECHARGER LE DOSEUR

- 3 Rechargez le compartiment lorsque l'écran de contrôle APEX le signale (l'écran devient rouge et une alarme sonore retentit)
- 4 Sortez le produit de son carton
- 5 Retirez le film plastique autour du bloc
- 6 Jetez le film plastique à la poubelle avec les déchets ordinaires
- 7 Rechargez le doseur. L'écran de contrôle APEX devient automatiquement bleu

#### REMARQUES SPÉCIALES/ INFORMATION

Compatible avec les matériaux lavables au lave-vaisselle (porcelaine, verre, acier inoxydable, etc.).  
 Produit réservé à un usage exclusivement professionnel.

#### SUIVEZ LES INSTRUCTIONS ET LES CONSEILS ENVIRONNEMENTAUX

- ▲ Essayez de remplir complètement chaque machine, si possible
- ▲ Évitez de sous-doser ou de sur-doser
- ▲ Informations concernant les emballages vides : recyclez-les comme tout autre emballage en plastique souple

#### SÉCURITÉ

Avant utilisation, lire attentivement les conseils mentionnés sur l'étiquette du produit et la fiche de données de sécurité.

#### STOCKAGE

À conserver entre 0° et 40 °C et uniquement dans son emballage d'origine fermé.

#### CONDITIONNEMENT

2 x 1,1 kg

9086550