

TASKI® Sani Cid

Détergent détartrant pour sanitaires

Description

Détergent quotidien pour sanitaires, à base d'acide citrique, particulièrement destiné à combattre le tartre en zone d'eau dure.

Propriétés principales

- Faiblement acide, à base d'acide citrique
- Sécurité à l'usage (formule non classée)
- Parfum frais et agréable avec la technologie brevetée O.N.T (Odour Neutralizing Technology)
- Convient pour toutes les surfaces de toilettes résistantes aux acides, y compris le chrome et l'acier inoxydable

Avantages

- Nettoie et détartré efficacement en zones d'eau dure
- Utilisable sans risque sur toutes surfaces, au dosage recommandé : émail, robinetterie (chrome, inox), porcelaine, carreaux en céramique, verre, etc.
- Désodorise et laisse un parfum rémanent
- Respecte l'environnement (acide doux)

Mode d'emploi

Dosage :

TASKI Sani Cid est disponible en différents conditionnements et est dosé soit manuellement (concentré standard) ou par l'un de nos équipements de dosage (Exact, J-Flex et QuattroSelect). Pour des informations détaillées concernant l'équipement de dosage spécifique, merci de se référer au tableau des données techniques.

Un dosage correct permet de réduire les coûts et minimise l'impact environnemental.

Application

Méthode au pulvérisateur :

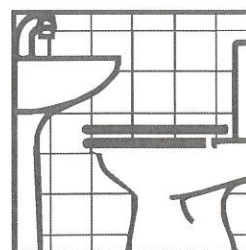
- doser le produit dans un vaporisateur tête mousse rempli d'eau, pulvériser la solution sur une chiffonnette humide et essuyer. Rincer abondamment ou remplacer la chiffonnette régulièrement. Utiliser une éponge pour enlever les salissures tenaces

Méthode au seau :

- doser le produit dans un seau rempli d'eau, appliquer la solution à l'aide d'une chiffonnette ou d'une éponge et essuyer. Utiliser une éponge pour enlever les salissures tenaces

Méthode au mouillé :

- doser le produit dans un seau rempli d'eau. Appliquer la solution à l'aide d'un mop et enlever les eaux résiduelles



© A.I.S.E.

TASKI® Sani Cid

Détergent détartrant pour sanitaires

Données techniques

| Plateforme | Code article | Description/ Conditionnement | Pulvérisateur | Seau | Apparence | pH net | pH dilué | Densité relative (20°C) |
|--------------------|----------------------|---|---|--|------------------------|--------|----------|----------------------------|
| Concentré standard | 7512835 | TASKI Sani Cid 2 x 5L | 40ml (8%) / 500ml 50 ml (0,5%) / 10L | 50ml (10,5%)/5L 100ml (10,5%)/10L | Liquide rose clair | 3 | 4 | 0.98 g/cm³ |
| Exact | 7512821 | TASKI Sani Cid Conc 6 x 1L | 600 x 5L (0,2%) | 600 x 500ml (2%) | Liquide rouge clair | 2 | 4 | 1.10 g/cm³ |
| J-Flex | 100847208 7518930 | TASKI Sani Cid J-Flex 1 x 5L TASKI Sani Cid J-Flex Spray 1 x 1,5L | 150 x 500ml (2%) 500 x 500ml (2%) | 100 x 5L (0,3%) 333 x 5L (0,3%) | Liquide rouge clair | 2 | 4 | 1.10 g/cm³ |
| QuattroSelect | 7517092 | TASKI Sani Cid QS 2 x 2,5L | 250 x 500ml (2%) | 250 x 5L (0,2%) (salissures légères) 125 x 5L (0,4%) (salissures tenaces) | Liquide rouge clair | 2 | 4 | 1.10 g/cm³ |

Les données ci-dessus sont caractéristiques d'une production normale et ne doivent pas être considérées comme des spécifications. Vaporisateur vide et pulvérisateurs correspondants sont également disponibles. Pour le dosage manuel des produits en 1L et 5L, pompes de distribution correspondantes sont disponibles.

Précautions de manipulation et de stockage

Les recommandations complètes relatives aux précautions de manipulation et d'élimination du produit sont disponibles sur la Fiche de Données de Sécurité, accessible sur Internet : <https://sds.sealedair.com/>. Uniquement pour usage professionnel. Conserver dans son emballage d'origine fermé, à l'abri des températures extrêmes.

Compatibilité produit

Ne pas utiliser sur des surfaces sensibles aux acides, par exemple marbre, terrazzo, travertin et autres surfaces calcaires. Tester la compatibilité des matériaux dans un petit coin discret avant utilisation.

Informations environnementales

Les surfactants utilisés dans ce produit sont biodégradables conformément au Règlement EU Détergent CE648/2004.