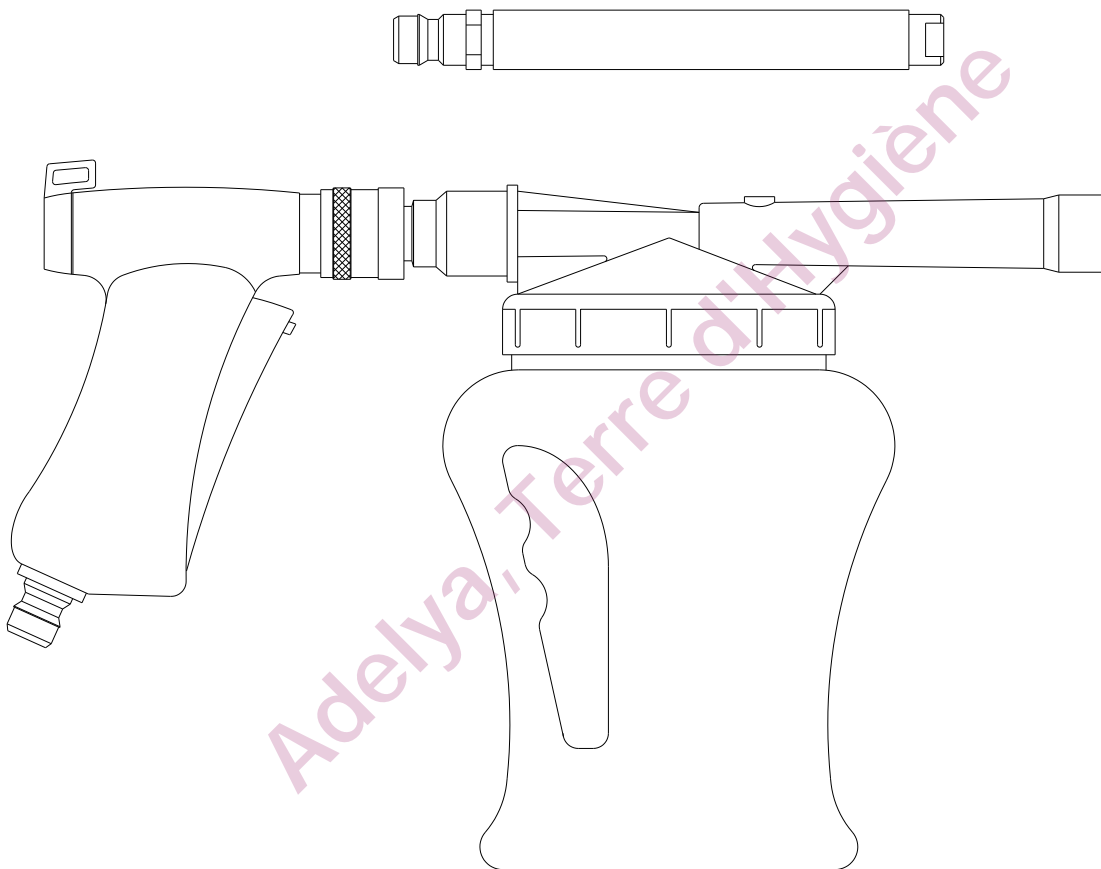
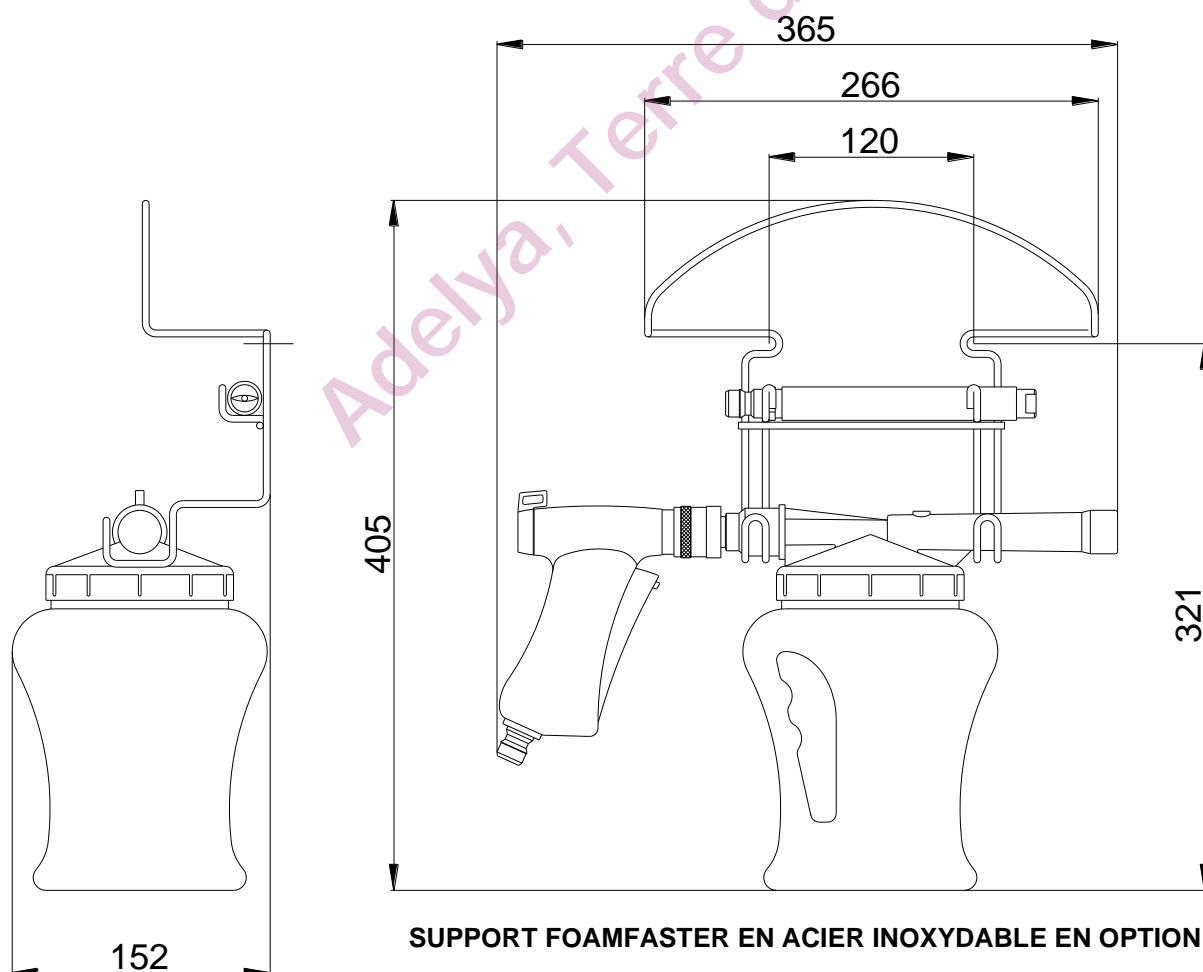
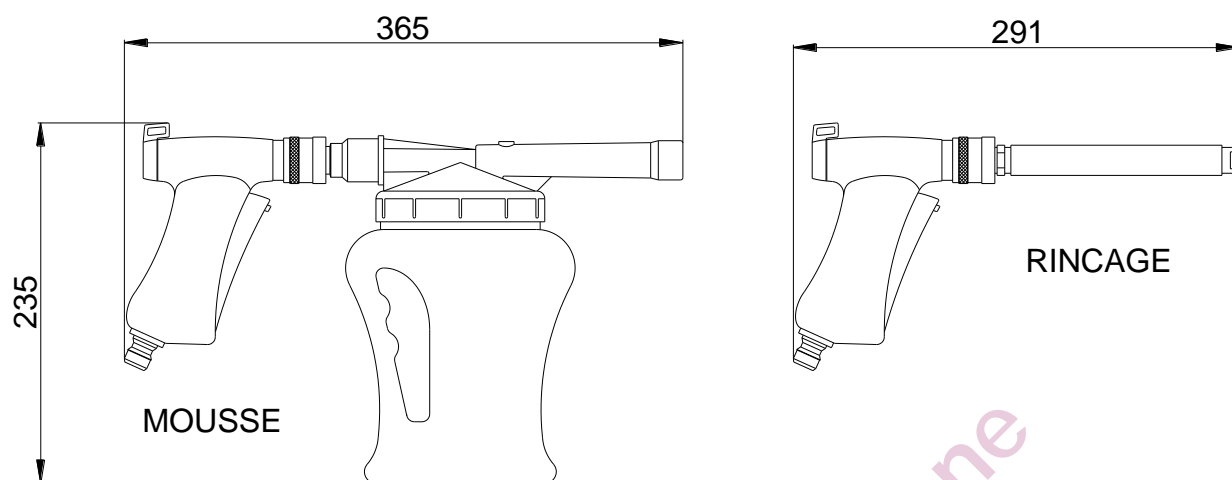


FOAMFASTER

Lance de Rinçage



ENCOMBREMENT

APPLICATION

Application d'une solution moussante parfaitement dosée : simple, rapide, efficace
Spécialement conçu pour la désinfection sous forme de mousse des petites surfaces
(campings, locaux poubelles, restauration, traiteur...)

CARACTÉRISTIQUES

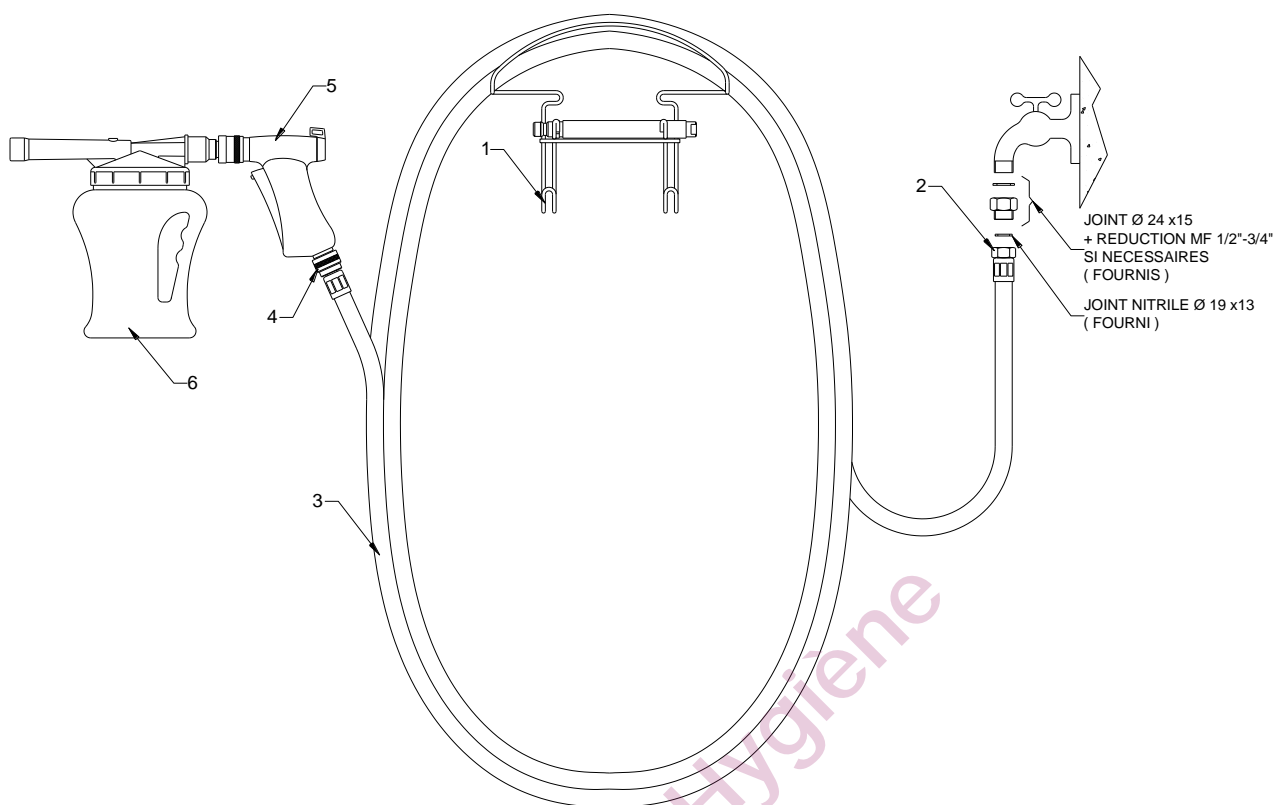
- ✓ Bol en polyéthylène haute densité 1L avec poignée intégrée pour un meilleur maintien
- ✓ Pistolet, joints EPDM, connecteur rapide
- ✓ Lance de rinçage intégrée avec buse à jet plat

FONCTIONNEMENT

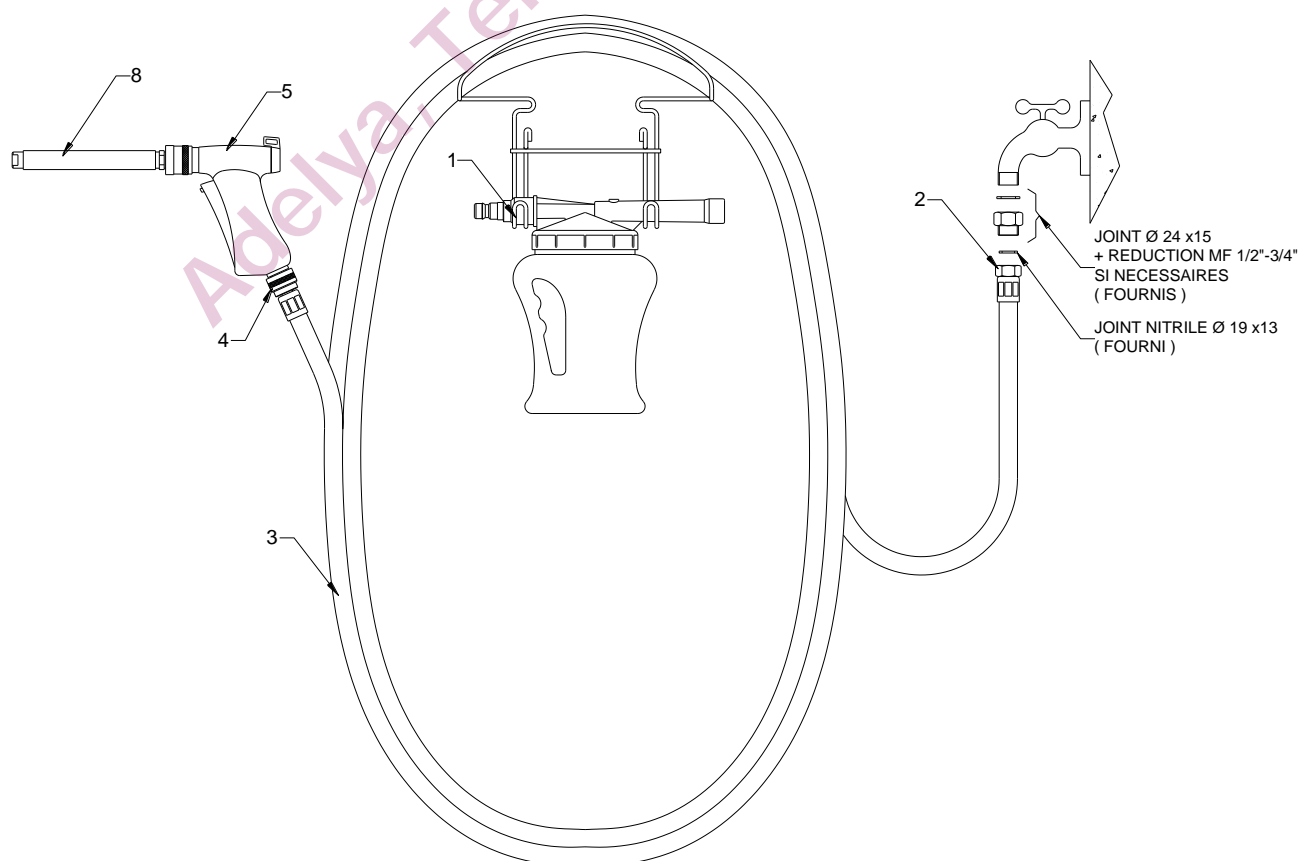
- ✓ Remplissage du produit moussant dans le bol
- ✓ Branchement sur une simple arrivée d'eau (pression minimum 1.5 bar)
- ✓ Aspiration du produit par système venturi
- ✓ Réglage de la concentration par gicleurs de couleur

Adelya, Terre d'Hygiène

BRANCHEMENT BOL / PISTOLET



BRANCHEMENT LANCE / PISTOLET



INSTALLATION ET MISE EN ROUTE

Fixer le Support Foamfaster – *non fourni* – (rep.1) à l'aide de la visserie.

Entrée : Raccorder le tuyau – *non fourni* – (rep.3) équipé de son raccord (rep.2), avec l'appareil à l'aide de la réduction MF 1/2" 3/4" sur le nez de robinet, si nécessaire.

Sortie : un tuyau d'une longueur de 12m50 – *non fourni* – (rep.3) équipé d'un raccord rapide (rep.4) pour une fixation sur le pistolet (rep.5)

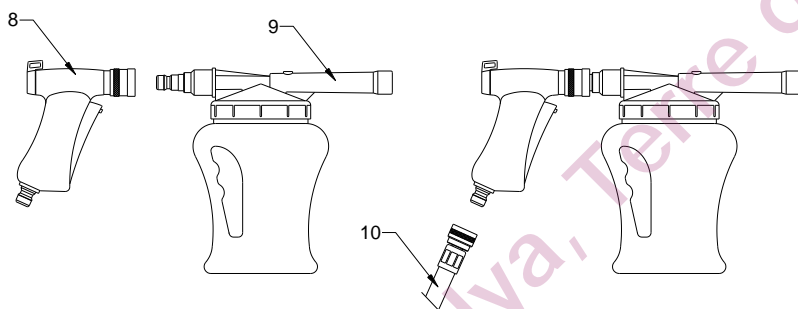
Il est possible d'adapter aussi bien le bol mousser (rep.6) sur le pistolet pour procéder à une action moussante ou adapter la lance (rep.8) sur le pistolet pour une action de rinçage.

Lors d'une action moussante, la lance est placée sur le support lance du support Foamfaster prévu à cet effet.

Lors d'une action de rinçage, le bol moussant est placé sur son support.

Le Support en acier inoxydable n'est pas fourni dans cette version du Foamfaster, il est disponible dans le tableau des Pièces Détachées.

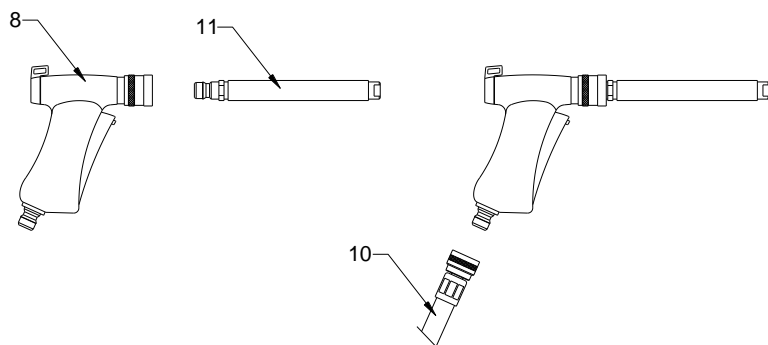
RACCORDEMENT PISTOLET / BOL



Raccorder le pistolet (rep.8) sur le raccord du Foamfaster (rep.9)

Ensuite raccorder le raccord rapide du tuyau – *non fourni* – (rep.10) sur le raccord du pistolet (rep.8).

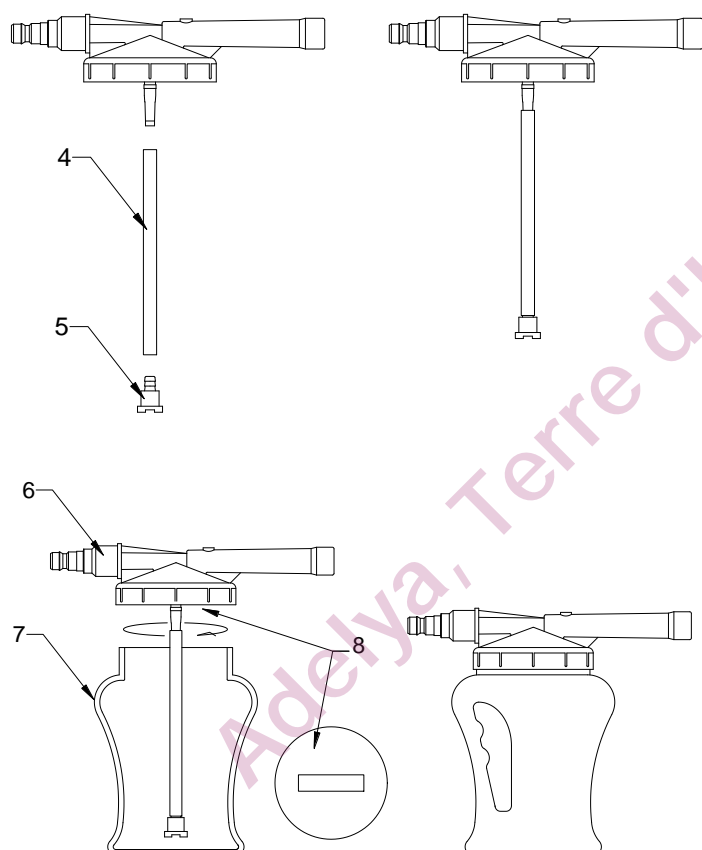
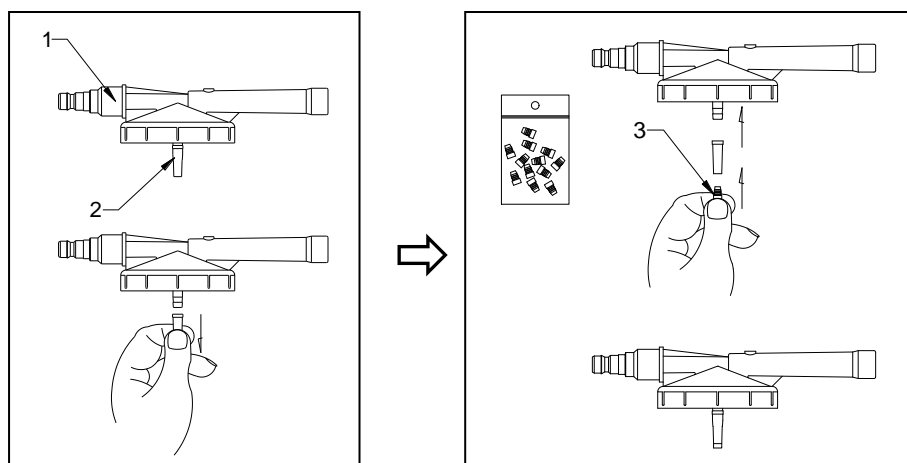
RACCORDEMENT PISTOLET / LANCE



Raccorder le pistolet (rep.8) sur le raccord de la lance (rep.11)

Ensuite raccorder le raccord rapide du tuyau – *non fourni* – (rep.10) sur le raccord du pistolet (rep.8).

REGLAGE DE LA CONCENTRATION PRODUIT



ORANGE	0.20%
MAUVE	0.30%
NOIR	0.60%
VERT FONCE	0.70%
JAUNE	1.00%
BLEU VIF	1.50%
ROSE	2.00%
VERT CLAIR	3.50%
BLANC	5.00%
BLEU	5.50%
VIOLET	7.00%
GRIS	7.50%
BEIGE	8.00%
SANS	8.00%

Essais effectués à l'eau
Pression dynamique : 2.5 bar
Débit : 8 L/mn

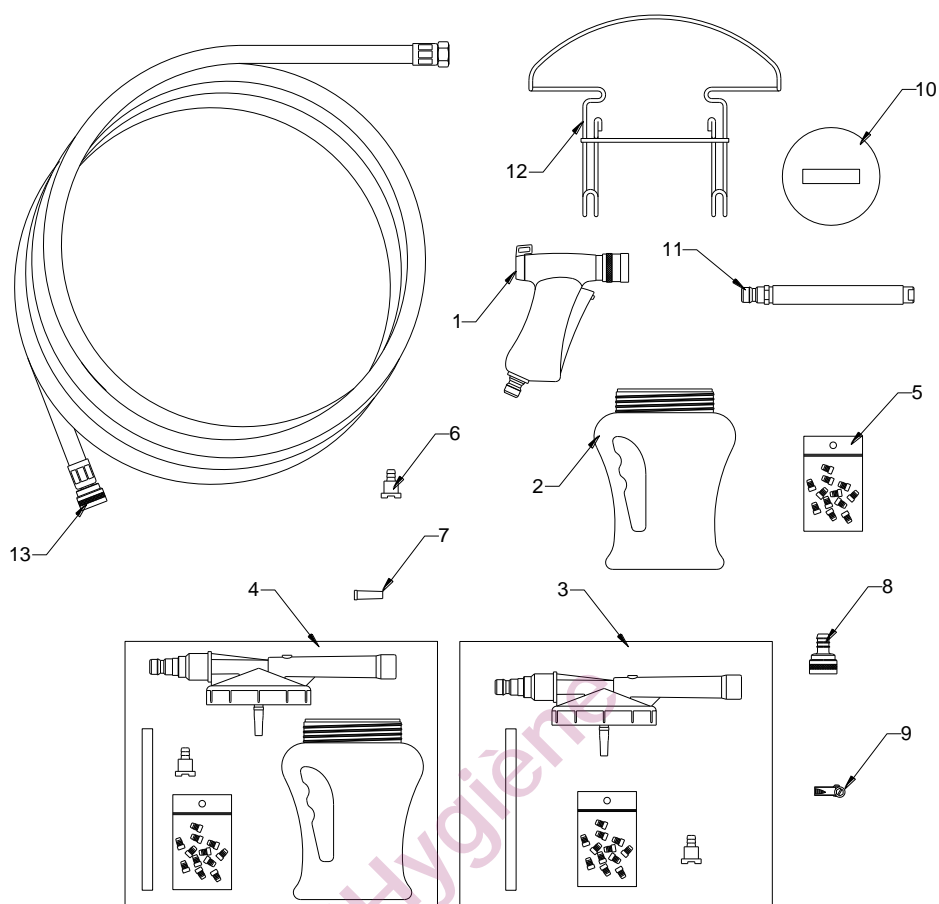
Insérer l'embout droit noir (rep.2) sur couvercle du Foamaster (rep.1) si celui-ci n'est pas encore positionné.

Insérer le gicleur de couleur (rep.3) de la concentration désirée (cf tableau des concentrations) sur l'embout droit noir (rep.2)

Ensuite placer la ligne d'aspiration (rep.4) sur le gicleur et à l'autre extrémité de la ligne d'aspiration, y placer la crépine (rep.5).

L'alignement du couvercle et du bol étant tributaire du pas de vis, il peut être nécessaire de retirer le joint noir (rep.8). Celui-ci étant inséré d'origine dans le couvercle du bol. Le retrait du joint n'altère en aucun cas le bon fonctionnement de l'appareil.

Il est conseillé de conserver le joint en cas de non utilisation de celui-ci ou il vous est possible de le commander seul si nécessaire en cas de remplacement du bol (cf Pièces Détachées)

PIECES DETACHEES

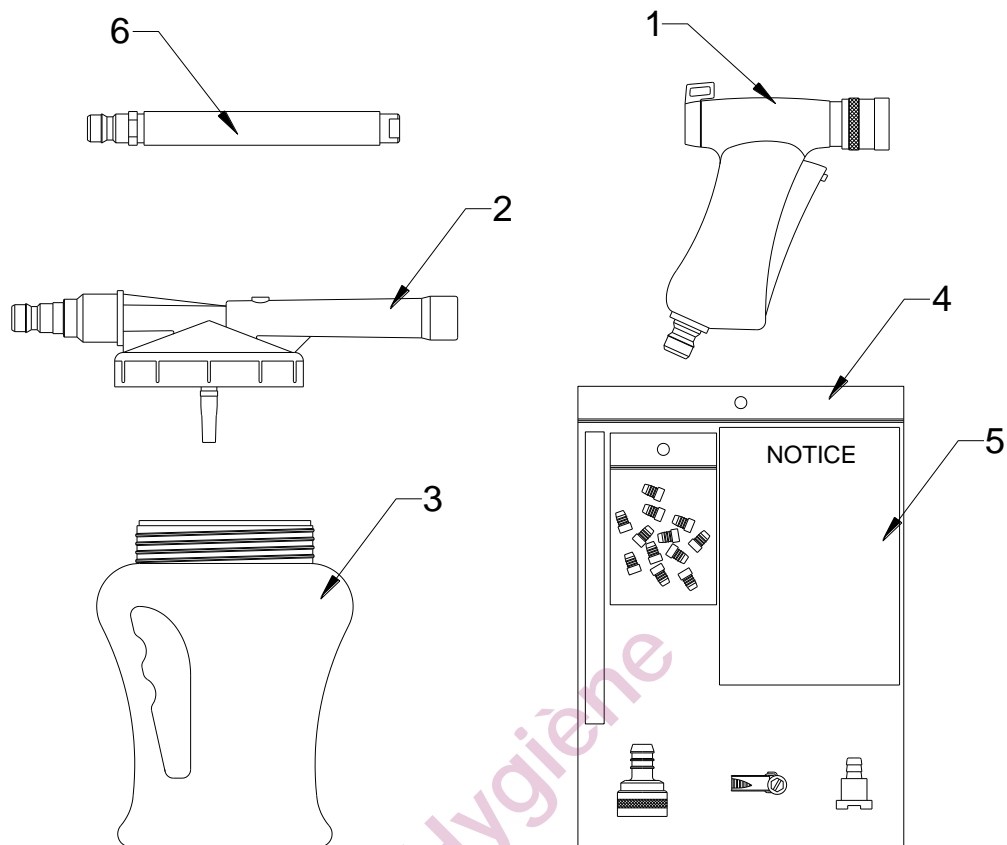
REP.	CODE	DESIGNATION
1	PPIST00004	PISTOLET BLEU POUR FOAMFASTER
2	PBOLN00001	BOL 1L POUR FOAMFASTER
3	PCOUV00001	ENSEMBLE COUVERCLE BLEU + LIGNE ASPI + CREPINE + GICLEURS
4	PBOUI00001	ENSEMBLE BOL + COUVERCLE BLEU + LIGNE ASPI + CREPINE + GICLEURS
5	PGICL00001	POCHETTE DE GICLEURS
6	PCREC00011	CREPINE D'ASPIRATION ORANGE Ø8 SANS ECROU
7	PEMBV00001	EMBOUT DROIT NOIR
8	PRACR00020	RACCORD RAPIDE
9	PCOLL01220	COLLIER INOX Ø12x20
10	PJOIN00013	JOINT EPDM COUVERCLE
11	PLANI00001	LANCE DE RINCAGE AVEC PROTECTION BLEUE
12	PSUPP21223	SUPPORT FOAMFASTER EN ACIER INOXYDABLE
13	PTUYJ00015	TUYAU FILCLAIR BLEU Ø12x19 – Lg 12m50

COLISAGE

FOAMFASTER

Poids net : 0.86 Kg
Poids brut : 1.60 Kg

Carton :
230x190x160 (mm)



REPÈRE	DESIGNATION
1	PISTOLET BLEU POUR FOAMFASTER
2	COUVERCLE BLEU
3	BOL FOAMFASTER SEUL
4	POCHETTE ACCESSOIRES FOAMFASTER comprenant
4a	Ligne d'aspiration Ø 8x11 – Lg 17cm
4b	Crépine d'aspiration orange Ø8 sans écrou
4c	Pochette de gicleurs
4d	1 collier inox Ø12x20
4e	1 raccord rapide
5	NOTICE TECHNIQUE FOAMFASTER
6	LANCE DE RINCAGE AVEC PROTECTION BLEUE