



RESTAURATION



# LPM600

## LIQUIDE PLONGE MANUELLE ÉCOLABEL

+ Formule concentrée en actifs dégraissants.

+ Formulé sans parfum et sans colorant.

**Description :** nettoyant dégraissant ecolabel efficace destiné au lavage à la main de la vaisselle et de tout autre ustensile de cuisine.

**Applications :** Pour le lavage manuel de la vaisselle, verreries, ustensiles en collectivités, CHR, industries et autres cuisines professionnelles.

- Contient des tensioactifs fabriqués à partir de coco, de glucose et de colza.
- Formulé sans parfum et sans colorant.

### Efficacité :

- Formule performante et économique : 5 mL / 5 L d'eau pour une vaisselle sale.
- pH neutre
- Efficacité optimale au regard des produits traditionnels, prouvée par les tests réalisés par des laboratoires indépendants homologués par l'AFNOR
- Produit conforme à la réglementation relative aux produits de nettoyage des matériels et ustensiles pouvant se trouver au contact de denrées alimentaires (arrêté du 08/09/1999 modifié par l'arrêté du 19/12/2013).

**Mode d'emploi :** Les bidons de 5KG et 10KG (grâce au robinet fourni avec le bidon de 10KG) permettent de recharger le bidon de 1L.

Pour laver efficacement et protéger l'environnement, appliquer le bon dosage et la température minimale recommandée (45°C) afin de faire baisser autant que possible la consommation d'énergie et d'eau et de réduire la pollution de l'eau. Immerger la vaisselle au lieu de la laver au jet du robinet.

- Dosage recommandé pour 5L d'eau :

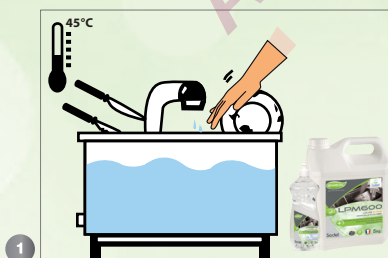
- Peu sale : 2,5 mL (soit ½ cuillère à café)
- Sale : 5 mL (soit 1 cuillère à café)

- Dosage recommandé pour 30L d'eau :

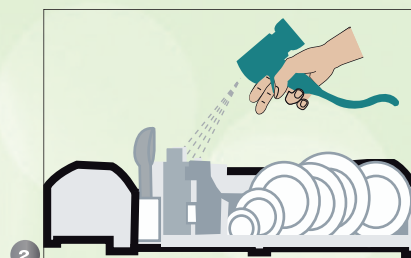
- Peu sale : 15 mL (soit 1 bouchon du bidon de 2L ou 5KG à ras)
- Sale : 30 mL (soit 2 bouchons du bidon de 2L ou 5KG à ras)

Pour vous aider à la recharge, nous commercialisons un bouchon robinet AC0002 pour le format 10KG. Veuillez contacter votre vendeur.

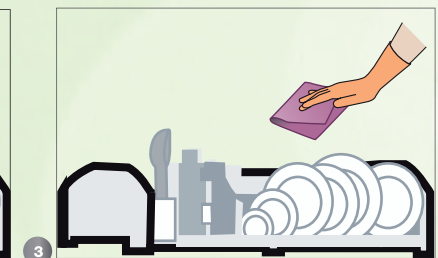
PRODUIT



1 Mettre des gants appropriés.  
Verser la dose recommandée ci-dessus dans une eau à environ 45°C.  
Plonger la vaisselle, verrerie et matériel de cuisine dans la solution obtenue après élimination manuelle des principaux résidus.  
Frotter si nécessaire.



2 Rincer à l'eau claire à une température d'environ 45°C.



3 Laisser égoutter et essuyer avec un chiffon sec non pelucheux.

### Conditionnements :

- Flacon de 1L (EXE0243). Carton de 6 flacons de 1L. Palette de 56 cartons. Flacon rechargeable par le bidon de 5L.
- Bidon de 5 KG (EXE0244). Carton de 2 bidons de 5 KG. Palette de 64 cartons. Recharge pour le flacon de 1L.
- Bidon de 10 KG (EXE0444). Carton de 1 bidon de 10 KG. Palette de 60 cartons. Recharge pour le flacon de 1L.





RESTAURATION



# LPM600

LIQUIDE **PLONGE**  
MANUELLE ÉCOLABEL

**+** Formule concentrée en actifs dégraissants.

**+** Formulé sans parfum et sans colorant.

## PHYSICO CHIMIE

### Caractéristiques :

Etat physique : Liquide.  
Couleur : Incolore à jaune pâle  
Odeur : Sans parfum  
pH : 6 - 7  
Densité : 1,03 - 1,05 g/mL

**Meilleur pour l'environnement...**

- Incidence limitée sur le milieu aquatique
- Teneur réduite en substances dangereuses
- Efficacité de nettoyage testée

... meilleur pour vous.

**EU Ecolabel : FR/019/026**

## REGLEMENTATION

### Précautions :

Contient : Sodium laureth sulphate; Alkyl, C10-16, polyglucoside; D-Glucopyranose, oligomériques, Hydroxyde de sodium; décyl octyl glycosides; Sodium (C14-16) olefin sulfonate. Provoque une irritation cutanée. Provoque de graves lésions des yeux. **EN CAS DE CONTACT AVEC LES YEUX:** Rincer avec précaution à l'eau pendant plusieurs minutes. Enlever les lentilles de contact si la victime en porte et si elles peuvent être facilement enlevées. Continuer à rincer. Appeler immédiatement un CENTRE ANTIPOISON ou un médecin. En cas d'irritation cutanée: consulter un médecin.

### UNIQUEMENT À USAGE PROFESSIONNEL

Fiche technique et fiche de sécurité disponibles à [info@sodel-sa.eu](mailto:info@sodel-sa.eu).



**POUR LES YEUX**

## ECO-GESTE

Un dosage correct permet de réaliser des économies et de réduire l'incidence du produit sur l'Environnement.

Recycler ou éliminer l'emballage conformément aux législations en vigueur, de préférence par un collecteur ou une entreprise agréée en conservant l'étiquette sur le récipient.

Découvrez toute la gamme exeol sur  
[www.sodel-sa.eu](http://www.sodel-sa.eu)



190 rue René Barthélemy  
14100 Lisieux - France  
Tél : +33 (0)2 31 31 10 50  
Fax : +33 (0)2 31 31 80 60