



SMARTPOWER™ Manual Detergent

Détergent pour le lavage manuel de la vaisselle

Performance

- ▲ L'expérience des meilleurs résultats de lavage grâce au programme professionnel SMARTPOWER™
- ▲ Élimine la graisse rapidement avec un minimum d'action mécanique
- ▲ Respectueux de la peau et des mains, tout en préservant les matériaux

Efficacité

- ▲ Utilisation en toutes conditions d'eau
- ▲ Le système de dosage innovant permet d'éviter une surconsommation de produit et donc la maîtrise totalement des coûts
- ▲ Les blocs concentrés et durables minimisent l'espace de stockage et optimisent le coût d'utilisation

Sécurité

- ▲ Les blocs légers sont sûrs et faciles à stocker, à transporter et à charger/remplir
- ▲ Fait partie de notre gamme SMARTPOWER™ avec code de formes et de couleurs
- ▲ Solution prête à l'emploi non dangereuse

Durabilité

- ▲ Jusqu'à 99 % d'emballages en moins par rapport aux systèmes standards de lavage de la vaisselle
- ▲ Jusqu'à 70 % de réduction des émissions de CO2 liées au transport



Mode d'emploi

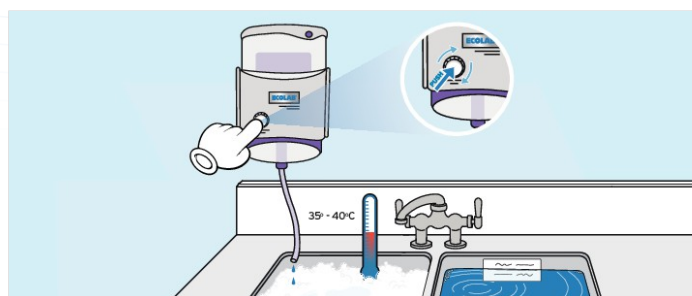


1. Consulter le plan d'hygiène, la fiche de données de sécurité et l'étiquette du produit pour obtenir des informations détaillées sur l'utilisation.



recommended

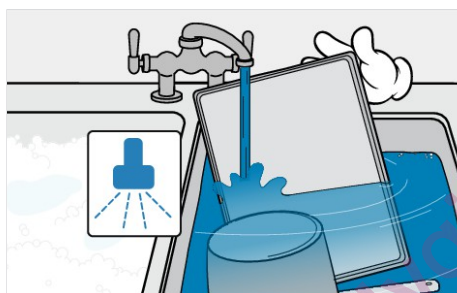
2. Porter un vêtement de protection approprié lors de la manipulation du produit non dilué.



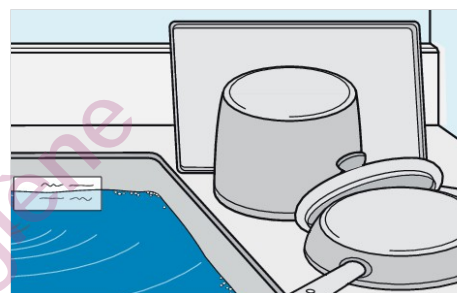
3. Appuyer sur le bouton et tourner le pour remplir le bac de plonge avec la bonne quantité de solution prête à l'emploi.



4. Laver la vaisselle puis laisser l'excès d'eau retourner dans le bac de plonge.



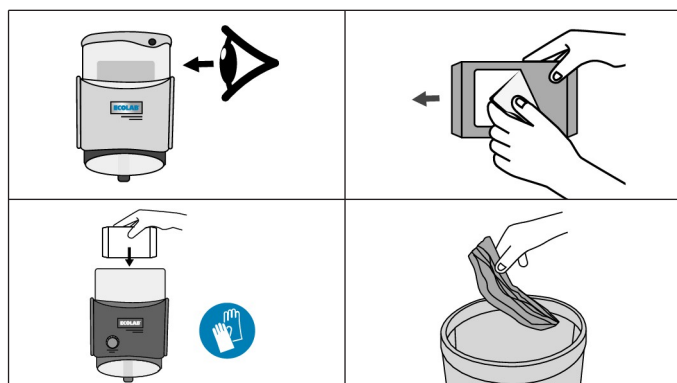
5. Rincer à l'eau chaude propre.



6. Retourner les articles pour les faire sécher. Ne pas essuyer pour sécher. Renouveler la solution dans l'évier toutes les 2 heures.

Pour recharger

- Vérifier le niveau de produit tous les jours et remplir si nécessaire. Il n'est pas nécessaire d'attendre que le réservoir soit complètement vide, car il y a de la place pour un bloc et demi de produit dans le réservoir.
- Retirer l'étiquette produit du bloc et la jeter. Retirer la partie inférieure du film plastique du bloc.
- Mettre le produit dans le compartiment ouvert du distributeur. Retirer le film plastique de la partie supérieure. Refermer le couvercle.
- Jeter le film plastique avec les déchets ordinaires.



Remarques particulières

- Utiliser uniquement avec un doseur Ecolab. Votre spécialiste Ecolab règlera le système de dosage selon vos besoins de lavage spécifiques.
- Informations concernant les emballages vides : recyclage comme des emballages en plastique souple.
- Produit réservé à un usage exclusivement professionnel.

Informations sur la sécurité

- Ne pas mélanger avec aucun autre produit.
- Avant utilisation, lire attentivement les conseils mentionnés sur l'étiquette du produit et la fiche de données de sécurité.

Conditions de stockage

- Conservez entre 0°C et 40 °C et uniquement dans son emballage d'origine fermé.

Conditionnement

| PRODUIT | CODE ARTICLE | CONDITIONNEMENT |
|------------------------------|--------------|-----------------|
| SMARTPOWER™ Manual Detergent | 9079330 | 2 x 1,36 Kg |

Worldwide Headquarter
Ecolab Inc.
1 Ecolab Place, St. Paul,
MN55102
www.ecolab.com 1.800.35.
CLEAN

www.ecolab.com

© 2019 Ecolab USA Inc. All rights reserved. SMARTPOWER Manual Detergent_FR-fr_30MAY24

European Headquarter
Ecolab Europe GmbH
Richtstr. 7
CH-8304 Wallisellen

Ecolab France
Ecolab SNC
23 Avenue Aristide Briand
CS 70107
94 112 Arcueil Cedex
Tél : +33 1 49 69 65 00

Ecolab Belgium
Ecolab BVBA
Noordkustlaan 16C
1702 Groot-Bijgaarden
Tel: +32 2 467 51 11

Ecolab Switzerland
Ecolab (Schweiz) GmbH
Kägenstrasse 10
CH-4153 Reinach
Tel.: 0800 326522

ECOLAB®