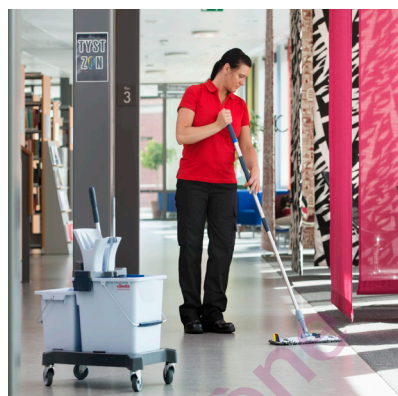


UltraSpeed Pro

Starterkit Double



plastica
seconda vita
MIX ECO

Description produit

[UltraSpeed Pro](#) est un système de nettoyage des sols moderne selon la méthode seau-pressé. Quelques soient vos exigences, l'UltraSpeed Pro améliorera vos performances de nettoyage en rendant votre travail plus rapide, plus ergonomique et au final plus économique.

L'UltraSpeed Pro Starterkit Double est un système double seau-pressé composé d'un seau de rinçage 25l avec code couleur rouge, d'un seau 8l avec code couleur bleu, d'une presse avec levier, d'un châssis sur roulettes 75mm, d'un support et d'une frange en microfibre r-MicroSpeed Max. Le manche est disponible séparément. Nous vous recommandons d'utiliser le manche télescopique de Vileda Professional pour compléter le système.

Le kit peut être complété avec une barre de guidage ergonomique. Cette barre offre également la possibilité de suspendre un petit seau 6l pour le transport de matériel supplémentaire.

Il existe également une large gamme de franges pour couvrir tous les besoins de nettoyage.

Application

L'UltraSpeed Pro Starterkit Double est un système de nettoyage des sols compact et efficace pour l'entretien de moyennes à grandes surfaces en méthode double seau-pressé. Le seau 8l sert également au transport de matériel supplémentaire permettant l'usage de ce kit en simple seau-pressé pour le nettoyage des petites surfaces.

Avantages

Comparé aux systèmes classiques avec presse, l'UltraSpeed Pro est plus performant.

- Nettoie jusqu'à 750m² par heure*
- Éco-responsable, Le seau est fabriqué avec plus de 50% de plastique recyclé et est certifié Plastica Seconda Vita
- Essorage rapide - simple d'utilisation et deux fois plus rapide**
- Presse efficace - essore jusqu'à 50% plus d'eau**
- Les sols sèchent plus vite - réduit les risques de chutes
- Compact - se range facilement dans les petits espaces
- Frange composée de 35% de microfibres recyclées
- Ergonomique - poids plume, pas besoin de se pencher, aide pour la prévention des trouble musculo-squelettique
- Hygiénique - pas de contact entre les mains, l'eau et la frange

Spécifications techniques

- Composition :
 - Seaux : 45% de Polypropylène vierge, 55% de Polypropylène recyclé et acier galvanisé
 - Presse à levier : Polypropylène, polyoxyméthylène, acier galvanisé
 - Support frange : Polypropylène, polyoxyméthylène, polyamide, acier inoxydable
 - Châssis et roues : Polypropylène
 - Frange : 100% Polyester
- Dimensions : 56,5 x 37,5 x 85 cm
- Poids : 6200 gr

n° TSU	Description	Couleur	Format	Pces/emb.	Emb./crt	n° BCU
173890	UltraSpeed Pro Starterkit Double	bleu/gris	56,5 x 37,5 x 85 cm	1	1	173891
111380	Manche télescopique	aluminium	100-180 cm	1	10	111385
147412	UltraSpeed Pro barre de guidage	bleu/gris	15 x 25 x 70 cm	1	1	147427

Stockage, transport et destruction

Maintenir les marchandises dans un endroit frais et sec. Eviter l'exposition directe à la lumière. Les marchandises ne sont pas sujettes à des régulations de transport en matière de composants chimiques. Destruction possible via décharge ou incinération et selon les réglementations locales.

Garantie de qualité

Conforme aux normes appropriées au sein du Système de Qualité FHCS.

Toute information reprise ci-dessus vous est transmise sur base de nos spécifications et connaissances et sous réserve de modifications. L'application et les conditions d'utilisation de nos produits restent propres à chaque utilisateur. Les utilisateurs sont tenus de vérifier les propriétés environnementales et de sécurité des marchandises livrées, selon leurs conditions d'utilisation.

* Mesure prise par le Figr (organisation allemande indépendante)

** Comparé aux systèmes seau et presse les plus vendus sur le marché

Adelya, Terre d'Hygiène