


 DiverseyTM

Room Care R1-plus Pur-Eco

Détergent pour toilettes - concentré

Description

Room Care R1-plus Pur-Eco est un détergent concentré pour le nettoyage quotidien des toilettes et des urinoirs. A utiliser avec le système de dosage Divermite ou la centrale de dilution Diverflow. Room Care R1-plus Pur-Eco est formulé à base de tensioactifs provenant de source d'origine végétale afin de minimiser l'impact sur l'environnement tout en garantissant une utilisation plus sécurisée.

Propriétés principales

- Formulation à base d'acide citrique
- Parfum léger, délicat et frais
- Utilise une technologie unique et respectueuse de l'environnement pour la fabrication de ses poches
- Conforme aux critères de l'EU Ecolabel

Bénéfices

- Adapté pour un usage quotidien
- Enlève efficacement les taches et les dépôts sur les cuvettes de toilette et les urinoirs
- Une utilisation régulière prévient la formation de tartre
- Flacon ergonomique avec jet directionnel pour une utilisation facile et rapide
- Code couleur et alphanumérique pour éviter les erreurs d'application

Mode d'emploi

1. Tirer la chasse d'eau puis enlever les résidus visibles à l'aide de la vadrouille.
2. Appliquer le produit sur les parois intérieures de la cuvette et le long du circuit de la chasse d'eau en partant du haut. Faire un tour complet autour de la cuvette.
3. Laisser tremper la vadrouille. Laisser agir le produit pendant 5 minutes minimum.
4. Brosser le fond de la cuvette et les parois jusque sous les rebords, rincer la vadrouille.

Dosage*

Avec le système de dosage Divermite : une dose 1x 6ml (2%) de Room Care R1-plus Pur- Eco dans un flacon avec 300 ml d'eau froide. Augmenter la concentration jusqu'à 5% (1x 15ml) en cas de taches tenaces.

Bien visser le bouchon, s'assurer que le bec verseur est fermé et agiter doucement pour mélanger.

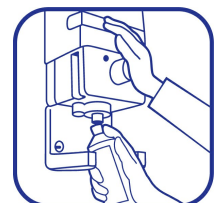
Avec le système de dilution Diverflow : Remplir le flacon de Room Care R1-plus Pur-Eco jusqu'au repère sur l'étiquette. Dosage de 2% et jusqu'à 5%. Bien reviser le bouchon.

Un dosage approprié permet d'optimiser les coûts et de minimiser l'impact sur l'environnement.

**Ce dosage est fonction des conditions optimales. Les recommandations peuvent varier. Veuillez consulter votre représentant Diversey pour connaître les instructions.*



EU Ecolabel: DK/020/006



© A.I.S.E



Room Care R1-plus Pur-Eco

Données techniques

Aspect:	Liquide, limpide, bleu, parfumé
Valeur pH (pur):	< 2
Valeur pH (en solution):	~ 2
Densité relative (g/cm ³ ; 20°C):	≈ 1.18

Les données ci-dessus sont caractéristiques d'une production moyenne et ne doivent pas être prises comme spécifications.

Recommandations pour la manipulation et le stockage

Toutes les informations de sécurité sur l'utilisation et la manipulation de ce produit sont fournies sur la Fiche de Données de Sécurité qui peut être consultée et/ou obtenue sur Internet : sds.diversey.com.

Compatibilité du produit

Ne pas utiliser sur des surfaces sensibles aux acides, par exemple l'émail ou le marbre.

Enlever immédiatement les éclaboussures et rincer à l'eau.

Ne pas mélanger avec d'autres produits.

Avant utilisation, tester la compatibilité des matériaux sur une petite zone peu visible.

Ne pas utiliser avec d'autres systèmes ou méthodes de dilution.

Ne pas utiliser pur.

Information environnementale

Room Care R1-plus-Pur-Eco est conforme au cahier des charges de l'éco-label EU Flower (DK/020/006).

Les tensioactifs utilisés dans ce produit sont biodégradables conformément au Règlement EU Détergent CE648/2004.

Poche monomatériau entièrement recyclable avec étiquette et bouchon amovibles pour une meilleure recyclabilité.

Conditionnements disponibles

Code article	Description de l'article	Plateforme
101108301	Room Care R1-plus Pur-Eco 2x2L W2	Divermite®

www.diversey.com

© 2024 Diversey, Inc. Tous droits réservés. 25/01/2024 fr-FR (K00089)